



Département du Vaucluse  
Commune de MAUBEC

# REGLEMENT LOCAL DE PUBLICITE

## 3. Annexes

### Légende

- Poursuite de limite d'agglomération fixée par l'arrêté municipal n°1081/16 en date du 17 novembre 2016
- Périmètre d'agglomération

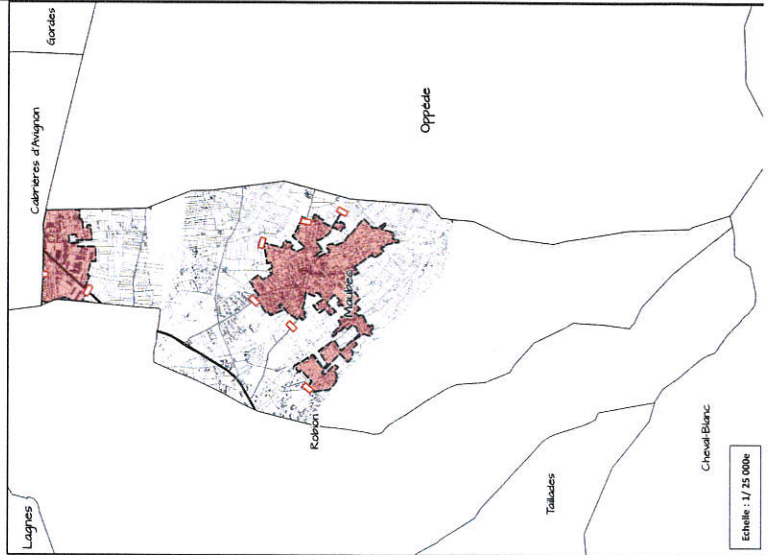
### 3.1 Limites d'agglomération

**LABORATION**  
Approuvé par délibération du conseil municipal le 21 janvier 2002

**REVISION**  
Prescrit par délibération du conseil municipal le 12/04/2016  
Arrêté par délibération du conseil municipal le 17/11/2016  
Approuvé par délibération du conseil municipal le 17/11/2016



Le Parc Luberon est un espace naturel d'exception, un véritable trésor de la région. Il est le lieu de vie de nombreux habitants et de nombreux visiteurs. Le Parc Luberon est un espace naturel d'exception, un véritable trésor de la région. Il est le lieu de vie de nombreux habitants et de nombreux visiteurs.



Echelle : 1/25 000e



Echelle : 1/5 000e

Echelle : 1/5 000e